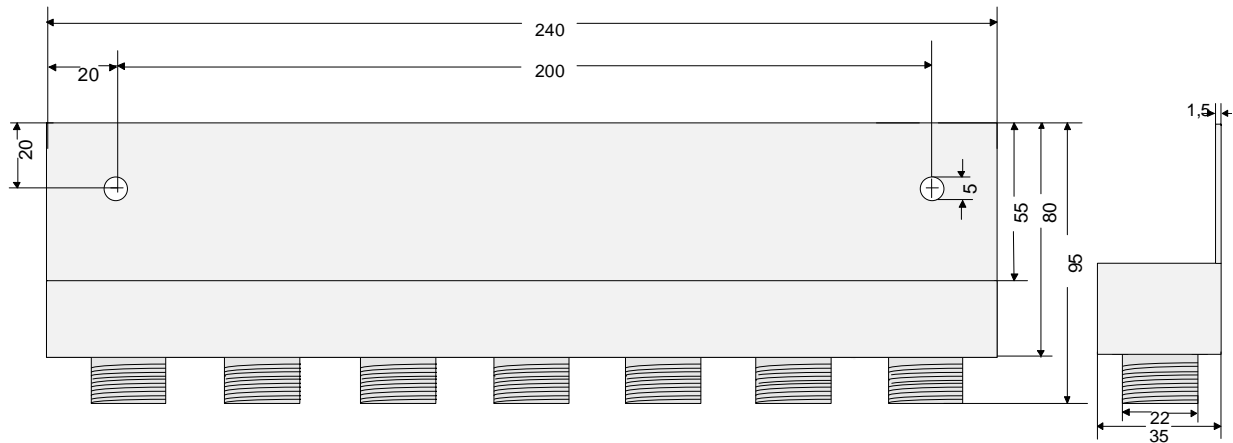


### Abmessungen (dimensions):



### Technische Daten (technical data):

Arbeitsspannung  
(voltage range): **12/24 V(DC)**

Arbeitstemperaturbereich  
(ambient temperature range): **-20°C ... +50°C**

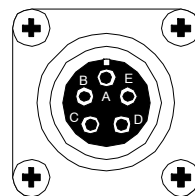
Schutzart  
(enclosure protection): **IP 67**

Gewicht  
(weight): **ca. 0,5 kg**

Gehäusematerial  
(housing material): **Alu**

**Wägezellenanschluss** 5x 5pol Gerätedose  
5x (5pin connector)

**(weighbar  
connection):**



A = -Signal (- signal)  
B = +Versorgungsspannung  
(+ voltage range)  
C = +Signal (+ signal)  
D = -Versorgungsspannung  
(- voltage range)  
E = Schirm (shield)