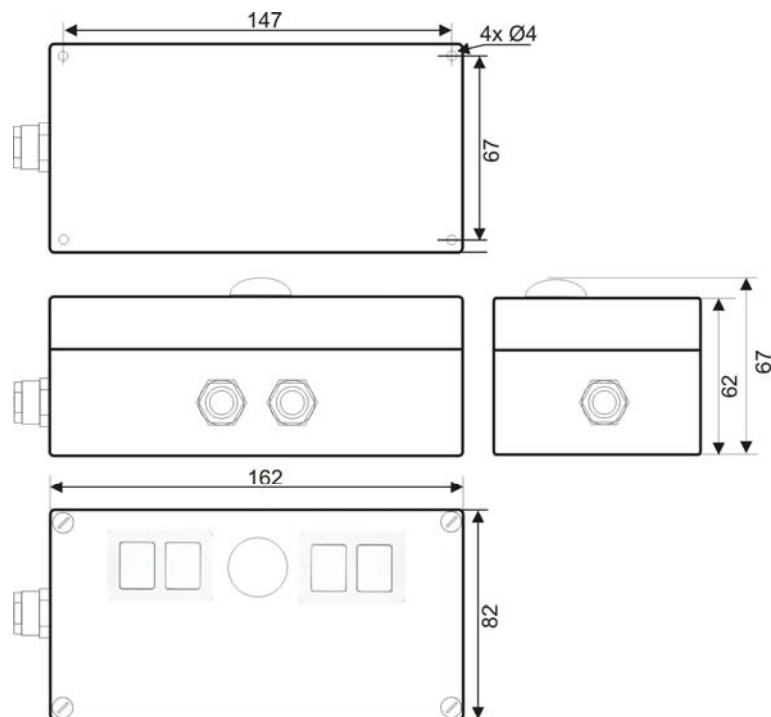


Abmessungen/Dimensions:



Technische Daten/Technical Data:

Betriebsspannung: 8...32V DC
Voltage range

Stromaufnahme Elektronik / Sensoren: max. 25mA / 500mA
Current consumption electronic /sensors

Arbeitstemperaturbereich: -25 °C bis +75 °C
Operating temperature Range

Lagertemperaturbereich: -25 °C bis +75 °C
Storage temperature Range

Gehäuse: Polyester
Enclosure Polyester

Schutzart: IP 67
Enclosure protection

Gewicht: 0,6 kg
Weight

Bedien-und Anzeigeelemente: 4Tasten, 1LED
Operating devices and indicators 4Button., 1LED

Rechner: 64 + 16 KByte Flash Memory,
Prozessor 16 KByte RAM, 48 MHz Clock internal

Schnittstelle: CAN, CANopen DS 401,
Interface Device Profile for Generic I -O, (default Baudrate) 250Kbaud

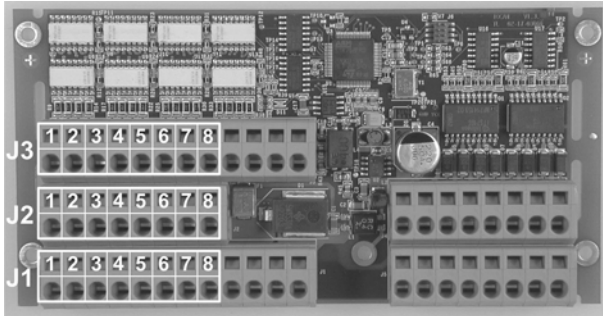
Eingänge: 8 digitale Eingänge pnp/npn
Inputs 8 digital inputs pnp/npn

Ausgänge: 8 digitale Ausgänge 2,6A pro Ausgang
Outputs 8 digital outputs 2,6A per output

Zulassungen:  , nach EMV-Richtlinie 89/336/EWG

Approvals  , according to EMC-guideline 89/336/EWG

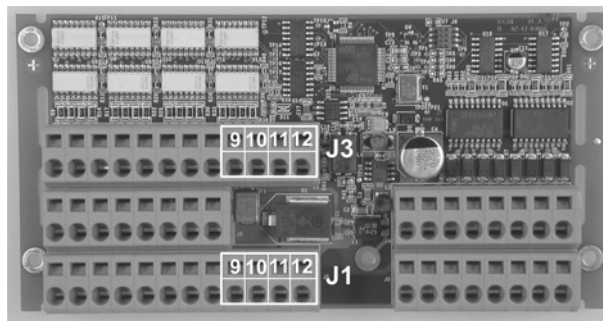
Anschlussklemmen/Connecting terminals:



Sensor Eingänge/Sensor input:

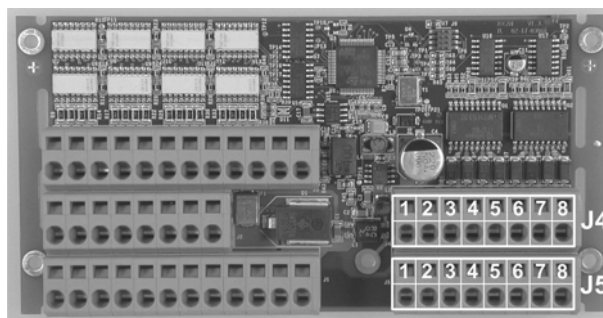
Sensor- No.	-UB (Sensor)	+UB (Sensor)	Signal - Input (Sensor)
1	J1_1	J2_1	J3_1
2	J1_2	J2_2	J3_2
3	J1_3	J2_3	J3_3
4	J1_4	J2_4	J3_4
5	J1_5	J2_5	J3_5
6	J1_6	J2_6	J3_6
7	J1_7	J2_7	J3_7
8	J1_8	J2_8	J3_8

Betriebsspannung/Supply voltage:



Anschluss/ Connection	Klemmen/ Terminals	Beschreibung/ Description
+UB	J1_9, J1_10	+Betriebs- spannung/ +Supply voltage
-UB	J1_11, J1_12	-Betriebs- spannung/ -Supply voltage
CAN +	J3_9, J3_10	CAN +
CAN -	J3_11, J3_12	CAN -

Sensor Ausgänge/Sensor output:



Sensor- No.	-UB (Ground)	Signal - Output (Sensor)
1	J5_1	J4_1
2	J5_2	J4_2
3	J5_3	J4_3
4	J5_4	J4_4
5	J5_5	J4_5
6	J5_6	J4_6
7	J5_7	J4_7
8	J5_8	J4_8